

GABINETE TUBO T5 - T8



CARACTERÍSTICAS DEL GABINETE

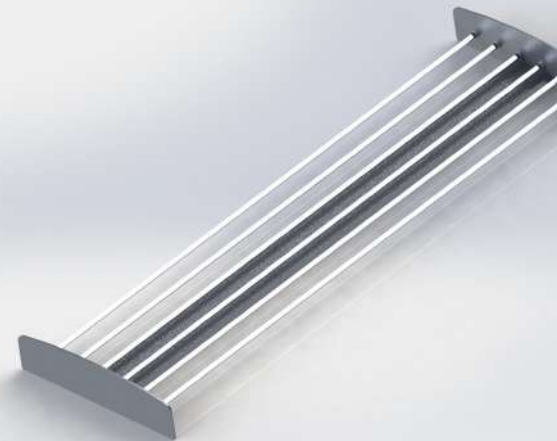
- Nivel de Protección: IP60.
- LED SMD 140 Lm/W.
- Difusor Acrílico transparente u Opalina.
- Cuerpo de Aluminio.
- Voltaje de Operación: 127, 220, 277, VCA y 12, 24 VCD.
- Potencias: 54, 84, 108, 138, 162, 216 W.
 - Proporcional a la medida de largo del tubo.

APLICACIONES

- Oficinas.
- Hogar.
- Estacionamientos.
- Bodegas.
- Publicidad.

INTERFACE DE RED INALÁMBRICA

- Interface de red Inalámbrica integrada en el gabinete con soporte para protocolos IEEE 802.11 b/g/n y BLE 4.
- Frecuencia de operación 2.4 GHz
- Modos de operación STA, SoftAP, STA + SoftAP, MESH.
- Seguridad WPA2.
- Antena Omni-direccional 2.4 Ghz 5 dBi 2W 195mm
- Control de encendido/apagado dimmer y programación de parametros de funcionamiento.



Allende No. 109 Col. Plan de Guadalupe Cuautitlán Izcalli,
EdoMex, México C.P. 54767

- (55) 5317 1218
- (55) 2602 0122
- (55) 5893 8948
- (55) 5877 2287

SmartCity
BY ASSIC

MX
HECHO EN
MÉXICO

Ecológico

ventas@assic.com.mx